



evropský  
sociální  
fond v ČR



EVROPSKÁ UNIE



MINISTERSTVO ŠKOLSTVÍ,  
MLÁDEŽE A TĚLOVÝCHOVY



OP Vzdělávání  
pro konkurenceschopnost



Jihomoravský kraj



INVESTICE DO ROZVOJE VZDĚLÁVÁNÍ

TENTO PROJEKT JE SPOLUFINANCOVÁN EVROPSKÝM SOCIÁLNÍM FONDEM  
A STÁTNÍM ROZPOČTEM ČESKÉ REPUBLIKY

*Mateřská škola speciální, Základní škola speciální a Praktická škola, Brno, Ibsenova 1*

# **Inovace a ověřování školního vzdělávacího programu pilotní školy**

**Konference 17. 1. 2012**

**Bc. Pavlína Langerová, lektor  
AUDICA, s.r.o.**



## **Odborné semináře**

**Realizace cyklu seminářů k získání sociálních dovedností a kompetencí u pedagogických pracovníků speciální školy (pedagogičtí pracovníci pracující se žáky s těžkým zdravotním postižením)**

### **Důležité oblasti k získání sociálních a komunikačních kompetencí**

- **komunikační dovednosti**
- **asertivita**
- **řešení konfliktních situací**
- **týmová spolupráce**
- **psychologie zvládání krizových situací, antistresový program pro pedagogy**

## Očekávání, průběh a evaluace



**Nejlepší výsledky má tým, který dobře spolupracuje a přitom nechá každého vyniknout v tom, co umí.**

# Očekávání z různých pracovišť

- zlepšení vlastní komunikace, i mezi kolegy
- aktivní naslouchání
- modelové situace
- konfliktní situace
- cvičení ve dvojicích
- pozitivní myšlení
- podělit se o zkušenost s ostatními
- protistresové techniky
- sebepoznávací techniky
- uvědomění si svých potřeb a pocitů

# Průběh

- **interaktivní vedení**
- **modelové situace**
- **venkovní aktivity**
- **80/20 ve prospěch praxe**



INVESTICE DO ROZVOJE VZDĚLÁVÁNÍ

## Zvolené aktivity

indoor  
outdoor





# Průběh – sebezpoznání, sebereflexe

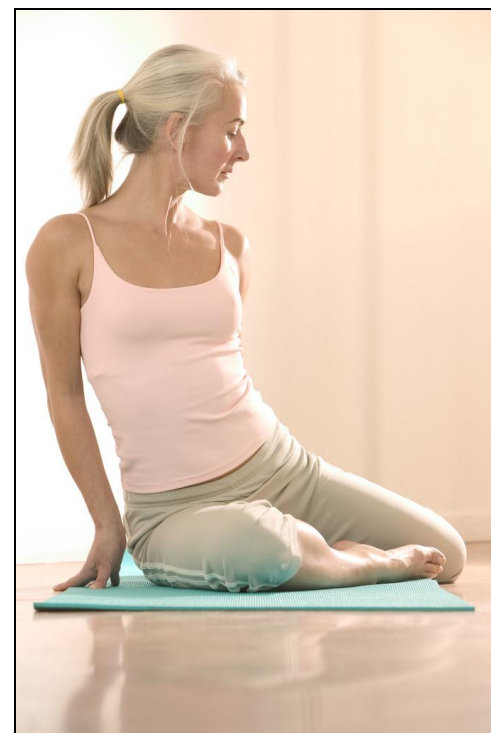
- **důvěra**
- **týmová spolupráce**
- **bezpečí**



# Motivační heslo, seminář o stresu:

**Budeme tvořit, plně s uvědoměním prožívat a relaxovat.**

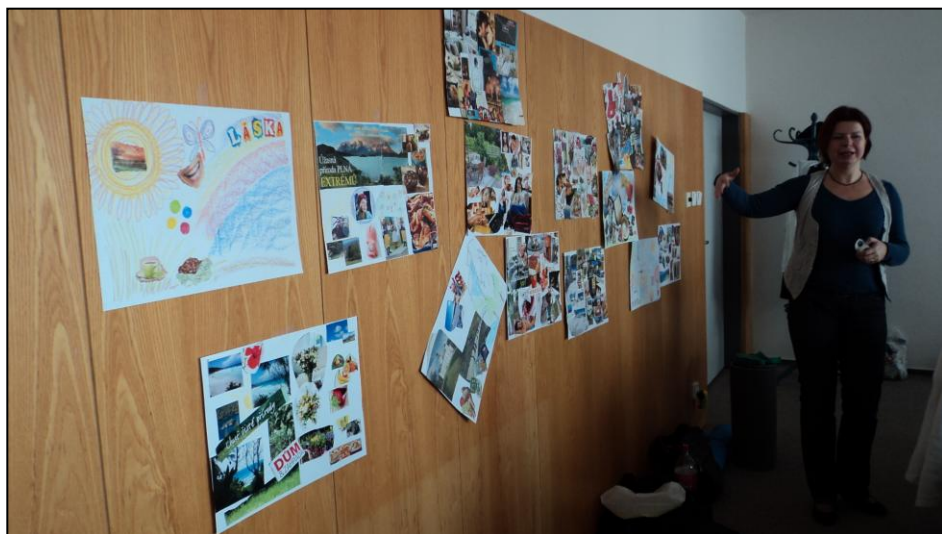
- **Stres – jeho podoba**
- **syndrom vyhoření**
- **stresory**
- **cvičení Čchi kung**
- **obnova sil**
- **sebeošetření**
- **novinky – hlazení psa, voda, přátelé**





# Sebepoznání

- doteky
- projekční technika
- naladění skupiny – tvořivá atmosféra



# Zhodnocení, evaluace

- **sebepoznání**
- **tvořivá atmosféra**
- **sdílení praktických zkušeností**
- **možnost diskuze**
- **lidskost v předávání**
- **pozitivní atmosféra**
- **příjemné zážitky**
- **možnost podělit se o zkušenosti s rodiči a žáky**

# Zhodnocení lektorem

**Daniel Goleman:**

**Schopnost dosáhnout toho, aby skupina efektivně spolupracovala je ten nejcennější talent.**

**Děkuji za pozornost.**

**Pavlína Langerová, lektor**

