



evropský  
sociální  
fond v ČR



EVROPSKÁ UNIE



MINISTERSTVO ŠKOLSTVÍ,  
MLÁDEŽE A TĚLOVÝCHOVY



OP Vzdělávání  
pro konkurenceschopnost



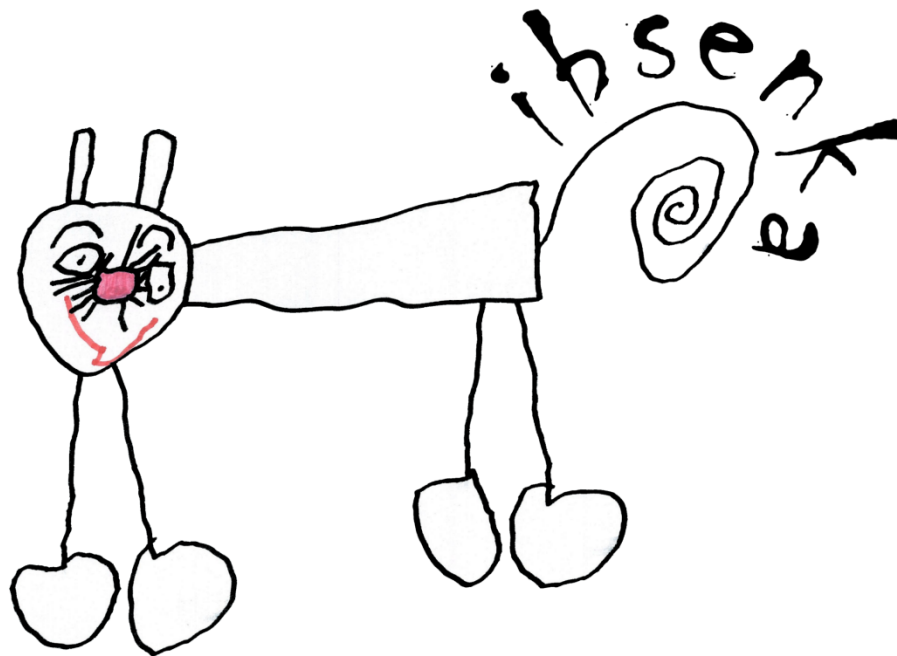
Jihomoravský kraj



INVESTICE DO ROZVOJE VZDĚLÁVÁNÍ

TENTO PROJEKT JE SPOLUFINANCOVÁN EVROPSKÝM SOCIÁLNÍM FONDĚM  
A STÁTNÍM ROZPOČTEM ČESKÉ REPUBLIKY

Mateřská škola speciální, Základní škola speciální a Praktická škola, Brno, Ibsenova 1



# 20 LET IBSENKA NA IBSENCE



2007



2009

# ROK 2011/2012

## Kmenové pracoviště

### Brno Ibsenova



- 6 tříd ZŠ speciální
- 3 třídy Praktické školy dvouleté
- SPC pro MP
- 3 oddělení ŠD





---

# Elokovaná pracoviště

# Elokovaná pracoviště



## Dětské rehabilitační centrum Medvídek Brno – Kyjevská

pobytové zařízení pro tělesně handicapované děti od 1 roku do 10 let

1.3.1997/Labská, Kyjevská/

- 1 třída ZŠ speciální
- 4 třídy MŠ speciální

[http://www.cdozs.cz/stacionar\\_kyjevska2.htm](http://www.cdozs.cz/stacionar_kyjevska2.htm)



# Elokovaná pracoviště



## Domov Srdíčko Brno – Šelepova

Domov pro osoby se zdravotním postižením

- 1 třída ZŠ speciální – 1.9.2004 do konce školního roku 2009-2010

<http://www.css.brno.cz>



# Elokovaná pracoviště



## Effeta Brno – Strnadova

Zajišťuje služby pro lidi s mentálním postižením a autismem

1. září 2004 do konce školního roku 2010-2011

- 1 třída ZŠ speciální
- 1 kurz k doplnění základů vzdělání

<http://brno.charita.cz/sluzby-pro-lidi-s-mp/effeta-denni-stacionar>



# Elokovaná pracoviště



## DD Otnice (Brno-Vyškov)

Domov pro postižené děti pečuje v nepřetržitém provozu o děti s tělesným, duševním, či sociálním postižením

1. září 2003

- 2 třídy ZŠ speciální
- 3 třídy MŠ speciální

<http://www.lila.cz/work.html>





# Elokovaná pracoviště



## Zámeček Střelice (Brno-venkov)

Zajišťuje celoroční péči pro osoby s mentálním postižením

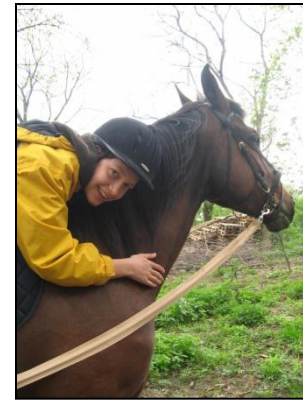
1.3.2007

- 2 třídy ZŠ speciální
- 1 kurz k doplnění základů vzdělání
- <http://www.zamecekstrelice.cz>



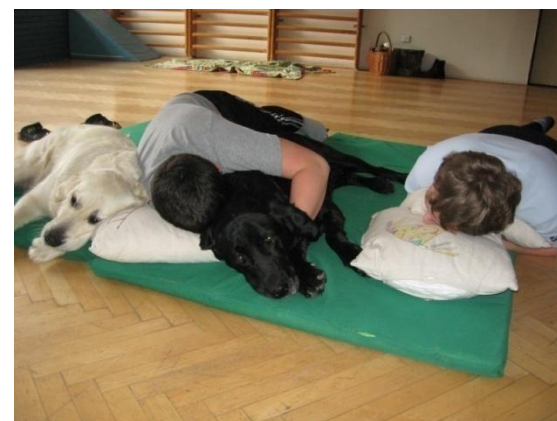
# System ucelené rehabilitace

- Individuální logopedická péče
- Hiporehabilitace
- Canisterapie
- Muzikoterapie
- Arteterapie
- Stimulace ve snoezelenu
- Ergoterapie
- Vodní terapie ve vířivce



# Canisterapie

---



# Hiporehabilitace





---

# Historie školy

# HISTORIE školy

*Školní kronika.*

○ Pomocná škola

1945/1946



○ Zvláštní škola

1948/1949



○ Pomocná škola

1976/1977



○ Lesná:

Hakenova ulice

1991/1992

Ibsenova ulice

1993

POMOCNÁ ŠKOLA  
Ibsenova 1, 638 00 Brno  
Tel.: 52 28 98

Brno  
1

# Vznik Pomocné školy 35 let

---

- 1. září 1976 - Mariánské náměstí- pomocná třída a přijati noví žáci
- 2 oddělení 7 + 8 žáků
- diagnostické zařízení
- Elokovaná pracoviště po celém Jihomoravském kraji  
22 tříd / Brno 7 tříd /



# Ředitelé školy

---

od 1976 do roku 1991 Naděžda Bayerová



1. 8. 1990 Mgr. Jindřich Petřek



1.8.2007 PaedDr. Petr Hanák, PhD.





# Pomocná škola v Komárově 80. léta

---




# Pomocná škola na Lesné 20 let



- 1. září 1991 – Lesná
- většina elokovaných pracovišť přešla pod ZvŠ
- nábytek z Komárova a odkoupen od Královopolské strojírny
- další nábytek a didaktická technika
- prázdniny- rekonstrukce budovy v rozsahu 2 mil. Kčs
- školní autobus
- přejmenování ulice-prosinec 1993
- 1.9.1992 SPC
- 1.2.1993 třídy v rehabilitačních stacionářích Labská a Kyjevská
- 1994/1995 modernizace budovy-obložení stěn, vymalování šaten, dílna vybavena posuvnými dveřmi, oprava střechy, bezpečnostní zařízení
- 1.září 1995 otevřen 1. ročník praktické školy

# 90. léta v na Ibsence



Školní rok 1992-1993  
byl slavnostní záhájiv panem ředitelem školy J. Čelíškem. On řídil seznámit se s tím, kteří s pokračují přes starou školu a políciemi, kteří tím nastaly s provozem školy a kteří nás ještě čekají!

Na naší škole je sedm tříd, 71 dětí a čtyři oddělení školní družiny, která je v provozu od 6<sup>30</sup> hod. do 16<sup>30</sup> hod. Každý den je přistaven autobus k odvozu dětí. Káno v 7<sup>30</sup> hod. před vyučováním a ve 14<sup>00</sup> hod. po vyučování a provozu Š. D. Rodičové děti se shromažďují v sále s vyučovateli. Rodiče si děti vyvedou na Malinověském náměstí.

Ve opravě budovy, které byly celkové náklady 2,1 mil Kč v "Kolaudaci" byla provedena 4. ledna r. 1993. 7. listopadu byla škola vybavena počítači pro děti a je zahájeno budování počítačové školy.



POMOCNÁ ŠKOLA

1994-95

Mgr. JETŘEK BAIEROVA NEJEZCHLEBOVA	JINDŘICH IVANA ANNA	ŘEDITEL ŠKOLY PASTORAL HOSPODÁŘKA
Mgr. VYKOUKALOVA LAUERMANOVA NEWEHOVA VONÁŠKOVA	JARM IYA JITKA	PSYCHOLOG PEŘINOVIC ŠKOLNÍ PŘEDSTAVITEL
Mgr. SKÁLOVA PACROVA HLÁDKA JASČOVÁ KOŽUCH	MARCELA LUDMILA HELENA OLGA PAVEL	UČITELE
Mgr. ZEMANOVA HUNKAROVA DLAPALOVA	JITKA ZDENA DAGMAR	VÝCHOVATELKY
KOŠIROVA JURMANOVA KLÍMOVÁ HARÁŠTOVA KOSIROVA	VERA KVETA JARMILA LENKA LENKA	PSYCHOLOGICKÁ STACIONÁŘ
FELTLOVA ŠKOLNICE	LÝDIE	RUHSWURMOVA VILEMA UKLIYEČKA

# Vybavení školy výpočetní technikou

---

- 90. léta minulého století



# Další léta na Lesné

---

- 1995/1996 Down klub
- setkání absolventů
- pracovna logopeda a dílna
- žákovské stoly a židle
- 1996/1997 pracovna speciálního pedagoga
- 1999/2000 PrŠ, keramická dílna
- 2000/2001 spolupráce se školou ve Stuttgartu
- o.s. Sedmikráska
- 2002/2003 úprava školní zahrady, digitalizace telefonní sítě, úprava školní kuchyně
- pracoviště v Otnicích
- 2004/2005 Srdíčko, Effeta
- 2006/2007 plošina
- hřiště na košíkovou, pořízeny fotbalové brány, betonový stůl na stolní tenis
- toalety - nové obkladačky

# Praxe žáků PRAKTICKÉ ŠKOLY

---

- sodovkárna MERITO 90. léta
- penzion pro důchodce Lesná-po roce 2000



# Sponzorský dar-Domeček



2004 / 2005

# Altánky na školním dvoře



2006 / 2007



2008 / 2009





# Školní rok 2007/2008

---

- Plastové dveře do dvora
- Elektronický zabezpečovací systém
- Systém generálního klíče
  
- 3 INVESTIČNÍ ZÁMĚRY:
  - ODSTRANĚNÍ HAVARIJNÍHO STAVU  
(geologický průzkum, oprava kanalizace, výdřeva v jídelně, sádrové terče)
  - POŘÍZENÍ AUTOMOBILU
  - INŽENÝRSKOGEOLOGICKÝ PRŮZKUM

# Školní auta



2007 / 2008

# Nová plastová okna



2010

2011

# Havarijní stav budovy



# INVESTIČNÍ AKCE

## Odstranění havarijního stavu rekonstrukcí budovy

---

- 2010/2011 Zahájení a schválení investiční akce
- 2011/2012 Realizace



# Takové to budeme mít!

---





# Akce školy

v průběhu 20 let

# Letní pout' hendicapovaných dětí ve spolupráci se SPMP

---



1993



# Písničkou ke slunci- Plumlovská přehrada



1  
9  
9  
6

od roku 1996

# Festival Rájec- Jestřebí



od roku 2006

# OZDRAVNÉ POBYTY

---



od roku 1997



# Škola v přírodě - Šumava



2004

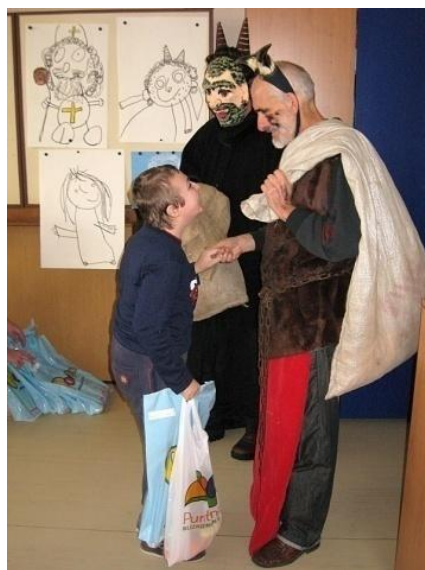
# Školní olympiády



# Účast na dětských olympijských hrách



# Mikuláš



# Den dětí





# Vánoční besídky



# Labutí jezero



# Valentýn



# SPORT - Košíková

---



# Přehazovaná

---



# Fotbalová utkání



# Jehnický pohár



2011



# Hala VODOVA - Sportovní dopoledne

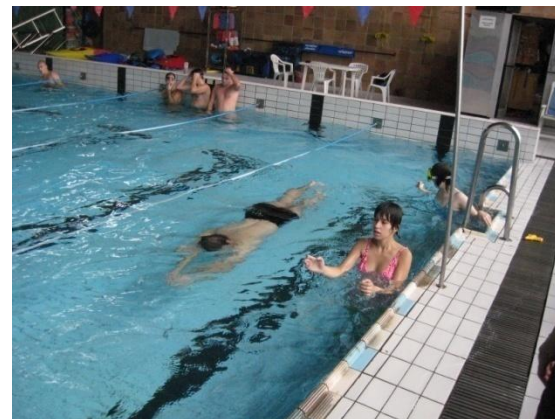


2010





# Plavání - TESLA Praktická škola



# VÝSTAVY

## Zimní nálada -Olympia



2010 / 2011



# Mahenovo divadlo Tvá záře z Ibsenky



2010 / 2011



# Hliněná zahrada



# Partnerství s Bodelschwingschule ze Stuttgartu- od roku 2000 oslavý 20. výročí BRNO-STUTT GART

---



2009



# Automotodrom

---



# Setkání s hokejovou reprezentací



# Výstava dinosaurů - Olympia

---





# Do školy s úsměvem



# Taneční kroužek



# Keramický jarmark - Kunštát

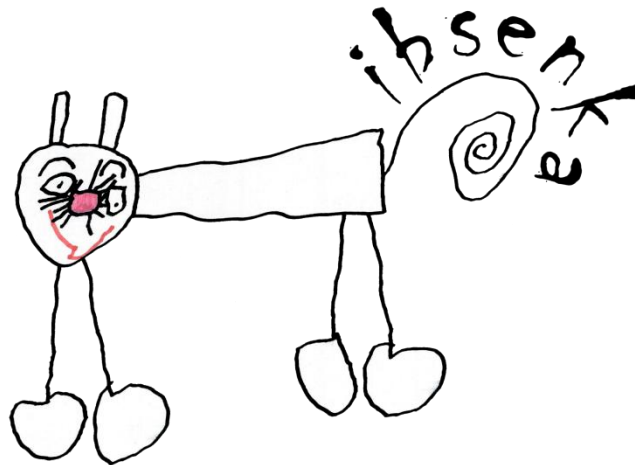


2008



# Děkuji za pozornost

---



[www.ibsenka.cz](http://www.ibsenka.cz)

Mgr. Ivana Baierová

baierova@ibsenka.cz